

Fréttir af markaði

Heildarútlán Íbúðalánasjóðs í janúar 2017 námu 421 milljón króna, en þar af var 271 milljón vegna almennra lána. Til samanburðar námu almenn útlán í desember 325 milljónum króna. Meðalfjárhæð almennra lána var 12,3 milljónir króna.

Ávöxtunarkrafa allra flokka íbúðabréfa lækkaði í janúar. Ávöxtunarkrafa HFF24 lækkaði um 1 punkt HFF34 um 3 punkta og HFF44 um 5 punkta. Heildarvelta íbúðabréfa nam 5,3 milljörðum króna í desember samanborið við 5,0 milljarða í desember.

Greiðslur Íbúðalánasjóðs vegna íbúðabréfa og annarra skuldbindinga námu 231 milljón króna í janúar. Uppgreiðslur námu 5,0 milljörðum króna.

Þróun vanskila útlána

Í lok janúar nam fjárhæð vanskila útlána til einstaklinga tæpum 1,5 milljörðum króna og var undirliggjandi lánavirði 15,5 milljarðar króna eða um 3,5% útlána sjóðsins til einstaklinga. Heimili í vanskilum eru 849.

Fjárhæð vanskila útlána til lögaðila nam 529 milljón króna og nam undirliggjandi lánavirði 2,0 milljörðum króna. Tengjast því vanskil 1,4% lánafjárhæðar sjóðsins til lögaðila.

Heildarfjárhæð vanskila nam 2,1 milljörðum króna, sambærilegt við 2,1 milljarð í lok síðast árs. Vanskil ná samtals til 3,0% lánasafnsins, en sambærilegt hlutfall í janúar 2016 var 6,9%.

Vanskil teljast hér lán í vanskilum umfram 90 daga vanskil.

Staða verðbréfalána eftir flokkum í lok jan

Flokkur	HFF24	HFF34	HFF44
Útistandandi bréf (NV)	0,0	0,4	0,3

Útboð, útlán og greiðslur Íbúðalánasjóðs

Niðurstaða 2017	Jan
Utgáfa íbúðabréfa (NV)	0,0
Ný útlán ÍLS	0,4
Greiðslur ÍLS	0,2

Eigendur íbúðabréfa	HFF24	HFF34	HFF44
Bankar og sparisjóðir	1,2%	0,2%	0,2%
Einstaklingar	3,0%	1,0%	0,6%
Erlendir aðilar	0,9%	1,0%	1,0%
Önnur fyrirtæki	3,9%	1,7%	0,9%
Lánafyrirtæki	3,7%	3,2%	2,1%
Lífeyrissjóðir	68,4%	80,6%	89,5%
Tryggingafélög	2,7%	1,2%	0,7%
Verðbr.- og fjárf.sjóðir	14,1%	10,2%	4,3%
Aðrir	2,0%	0,8%	0,7%
Nafnverð	160,4	171,7	269,5

Af heildarútgáfu nafnverðs eru 6 ma. króna í hverjum flokki sem tilheyra lánafyrirgreiðslu til viðskiptavaka íbúðabréfa. Allar tölur eru í milljörðum íslenskra króna.

Janúar 2017

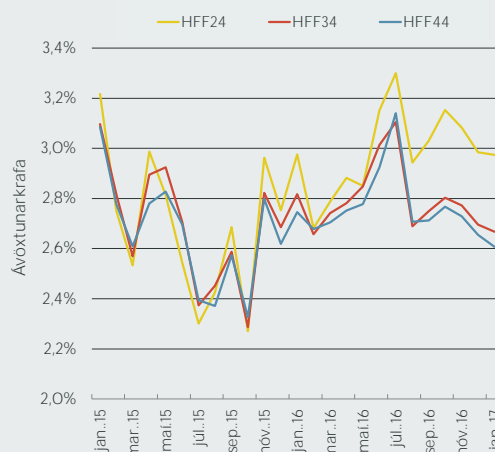
Samantekt

- Heildarútlán námu 421 m kr
- Um 98% heimila í viðskiptum við ÍLS standa í skilum
- Vanskil tengjast 3,0% alls lánasafns ÍLS
- Fjöldi íbúða í eigu ÍLS er 642 þar af eru 359 íbúðir í útleigu

Útlánavextir Íbúðalánasjóðs

4,20% fastir vextir

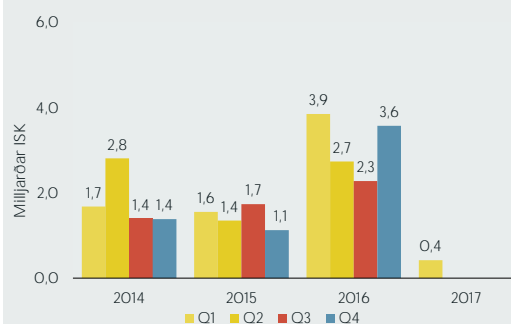
Ávöxtunarkrafa íbúðabréfa



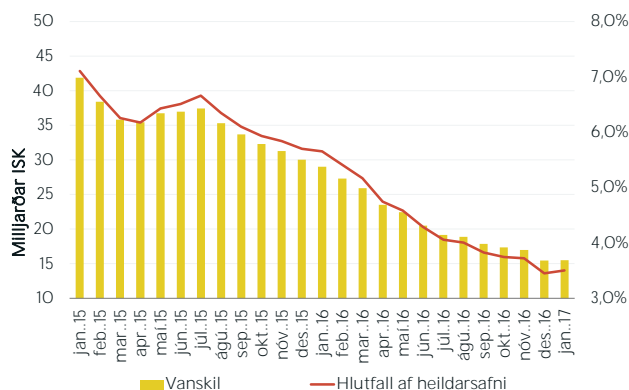
Flokkur	Nóv. 2016	Des. 2016	Jan. 2017	Meðal-líftími	Nafn-verð	Eft.st. Nafnv.
HFF24	3,08%	2,98%	2,97%	3,5	160,4	74,4
HFF34	2,77%	2,70%	2,67%	8,1	171,7	122,1
HFF44	2,73%	2,65%	2,61%	12,3	269,5	222,9

*Ávöxtunarkrafa á síðasta viðskiptadegi hvers mánaðar. Meðallíftími (ár) og stærð flokka (milljarðar) í lok janúar '17. Af heildarútgáfu nafnverðs eru 6 ma. króna í hverjum flokki sem tilheyra lánafyrirgreiðslu til viðskiptavaka íbúðabréfa.

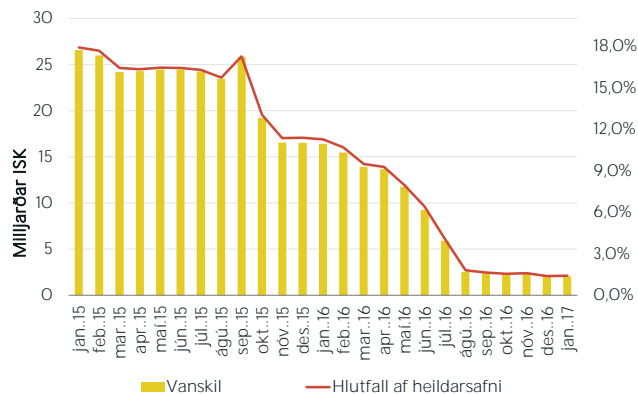
Heildarútlán eftir ársfjórðungum



Vanskil einstaklinga



Vanskil lögaðila



Íbúðir Íbúðalánasjóðs

Eignasafnið

Í lok janúar 2017 átti Íbúðalánasjóður 642 íbúðir. Sjóðurinn seldi 25 eignir í mánuðinum og bættust jafnframt 5 nýjar íbúðir við eignasafnið. Til viðbótar þeim eignum sem seldar voru í mánuðinum þá hefur Íbúðalánasjóður samþykkt kauptilboð í 62 eignir og vinna nú tilboðsgjafir að fjármögnun þeirra.

Í lok janúar voru 250 eignir í almennri sölumeðferð hjá fasteignasölum víðsvegar um landið. Þá voru í lok mánaðarins 359 íbúðir í leigu hjá eignasviði Íbúðalánasjóðs og eru þessar eignir um land allt. Stór hluti þeirra er leigður til fjölskyldna og einstaklinga sem dvöldu í eignunum þegar Íbúðalánasjóður eignaðist þær.

Allar fasteignasölur á landinu geta tekið eignir Íbúðalánasjóðs í sölumeðferð en unnið er eftir samstarfssamningi við Félag fasteignasala um verklag við sölu eigna sjóðsins. Eignir sjóðsins eru leigðar út á markaðsverði og er miðað við sambærilegar eignir í útleigu eftir staðsetningu, stærð, aldri o.fl.

Í töflu hér til hliðar er yfirlit yfir staðsetningu eigna, flokkað eftir landshlutum og nýtingu/ráðstöfun þeirra. Í lok desember hafði 624 eignum eða 97% fullnustueigna sjóðsins verið ráðstafað í leigu, sölumeðferð eða í vinnslu. Þá biðu 18 eignir frekari greiningar og fara þær ýmist í sölu eða leigu.

Íbúðir ÍLS eftir landshluta og stöðu í lok janúar 2017

	Í sölu	Í leigu	Auðar	Í vinnslu	Samtals Jan. '17	Samtals des. '16
Höfuðb. svæðið	24	74	4	5	107	111
Suðurnes	30	107	4	0	141	147
Vesturland	50	45	2	0	97	98
Vestfirðir	24	14	4	2	44	44
Norðurland v.	9	5	0	0	14	14
Norðurland e.	25	16	0	2	43	47
Austurland	48	31	1	1	81	82
Suðurland	40	67	3	5	115	119
Samtals	250	359	18	15	642	662

Seldar íbúðir

