

Fréttir af markaði

Heildarútlán Íbúðalánasjóðs námu rúmum 2,1 milljörðum króna í janúar, en þar af voru ríflega 700 milljónir króna vegna almennra lána og um 1,4 milljarðar vegna annarra lána. Heildarútlán sjóðsins stóðu því nánast í stað frá fyrra mánuði en almenn útlán sjóðsins lækkuðu hins vegar um 50% frá þeim tíma. Meðalútlán almennra lána voru um 7,4 milljónir króna í janúar sem er lækkun um tæplega 16% frá fyrra mánuði.

Lánshæfismatsfyrirtækið Standard & Poor s (S&P) greindi frá því 6. janúar s.l. að það hefði sett Íbúðalánasjóð á athugarlista með neikvæðum vísbendingum. Tilkynningu S&P má finna í heild sinni á fréttavef Nasdaq OMX á Íslandi, <http://nasdaqomxnordic.com/News>.

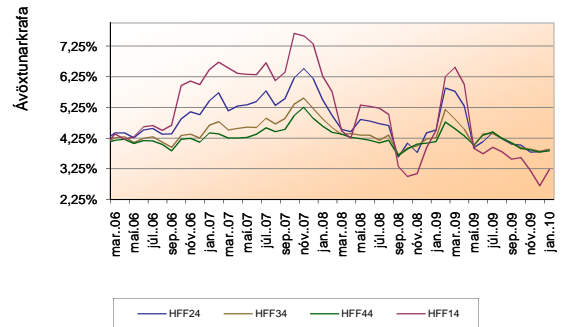
Stjórn Íbúðalánasjóðs samþykkti á fundi sínum 21. janúar að lækka breytilega vexti á leiguíbúðalánum úr 5,40% í 4,90%. Lækkunin gildir við útreikning vaxta frá og með 1. janúar 2010.

Þann 26. janúar s.l. birti Hagstofa Íslands vísitölu neysluverðs miðað við verðlag í janúar, en þar kom fram að vísitalan hafði lækkað um 0,31%. Virtist lækkunin koma nokkuð á óvart meðal markaðs- og greiningaraðila á skuldabréfamarkaði og hækkaði ávöxtunarkrafa íbúðabréfa um 8-55 punkta eftir flokkum í kjölfarið. Peningastefnunefnd Seðlabanka Íslands lækkaði stýrivexti og innlánsvexti um 0,5% á vaxtaákvörðunardegi sínum 27. janúar s.l. og lækkaði ávöxtunarkrafa íbúðabréfa í kjölfarið um 1-6 punkta eftir flokkum.

Heildarvelta íbúðabréfa nam tæpum 64 milljörðum króna í janúar samanborið við tæplega 67 milljarða króna veltu bréfanna á sama tímabili í fyrra.

Greiðslur Íbúðalánasjóðs námu tæpum 2,3 milljörðum króna í janúar og voru afborganir að mestum hluta vegna húsnæðisbréfa. Uppgreiðslur lána íbúðalánasjóðs í janúar námu ríflega 1,2 milljörðum króna.

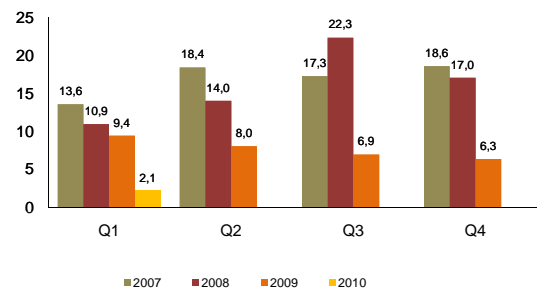
Ávöxtunarkrafa íbúðabréfa



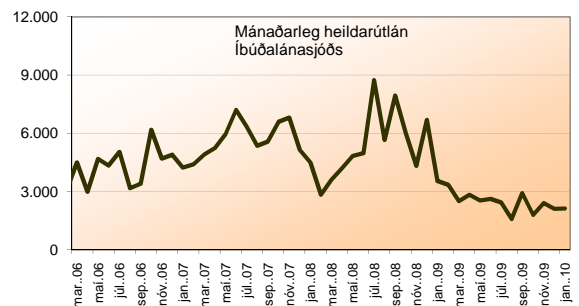
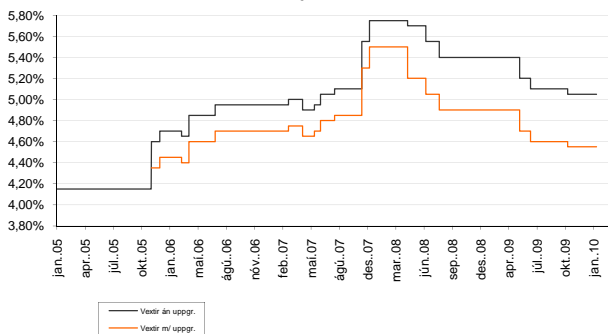
Flokkur	Nóv. 2009	Des. 2009	Jan. 2010	Meðal líftími	Nafn verð	Eft. st. nafnv.
HFF14	3,19%	2,70%	3,23%	2,3	70,7	38,6
HFF24	3,79%	3,81%	3,87%	6,4	152,7	121,3
HFF34	3,88%	3,82%	3,88%	10,3	158,4	140,9
HFF44	3,86%	3,79%	3,79%	13,7	240,3	224,4

*Ávöxtunarkrafa á síðasta viðskiptadegi hvers mánaðar.
Meðal líftími (ár) og stærð flokka (milljarðar) í lok janúar '10.
Af heildarútgáfu nafnverðs eru 9,6 ma. króna í HFF14, 9,6 ma. króna í HFF24 9,6 ma. í flokki HFF34 og HFF44 sem tilheyra lánafyrirgreiðslu til viðskiptavaka íbúðabréfa.

Heildarútlán eftir ársfjórðungum (ma. ISK)



Vextir Íbúðalánasjóðs 2005-2009



Útboð, útlán og greiðslur íbúðalánasjóðs

Niðurstaða 2010

Í milljörðum króna	Áætlun Q1	Raun Q1	Áætlun 2010	Raun jan 2010
Útgáfa íbúðabréfa	8 - 10	0,0	34 - 42	0,0
Samtals ný útlán ÍLS	6-8	2,1	29 - 37	2,1
Greiðslur ÍLS	15 -17	2,3	61-69	2,3

Tölur í milljörðum króna

Áætlun 2010

Í milljörðum króna	1Q	2Q	3Q	4Q	Alls 2010
Útgáfa íbúðabréfa	8-10	9-11	9-11	8-10	34-42
Ný útlán ÍLS	6-8	7-9	8-10	8-10	29-37
Greiðslur ÍLS	15-17	16-18	14-16	16-18	61-69

Tölur í milljörðum króna

Útboð íbúðabréfa

