

## Fréttir af markaði

Heildarútlán Íbúðalánasjóðs námu rúnum 4,8 milljörðum króna í maí. Þar af var tæplega 1,1 milljarður króna vegna leiguíbúðalána en almenn útlán námu tæplega 3,8 milljörðum. Meðallán almennra útlána nam tæplega 9,8 milljónum króna. Alls jukust heildarútlán Íbúðalánasjóðs því um 15% frá fyrra mánuði, en meðallán almennra útlána lækkuðu um 6% á sama tímabili.

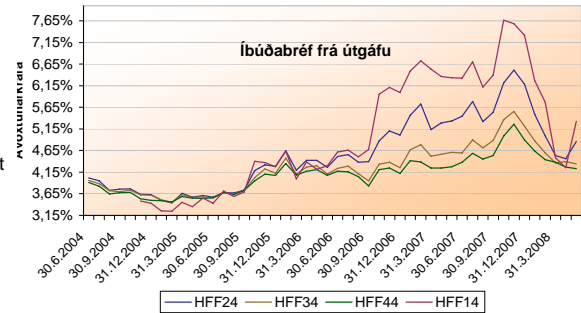
Þann 20. maí tilkynnti matsfyrirtækið Moody's að það hefði lækkað lánsþæfismat Íbúðalánasjóðs í Aa1 úr Aaa og að horfur væru stöðugar. Lánsþæfismat Íbúðalánasjóðs lækkaði í kjölfar lækkunar á lánsþæfismati ríkissjóðs.

Þann 22. maí ákvað bankastjórn Seðlabanka Íslands að halda stýrivöxtum óbreyttum. Verða þeir því áfram 15,5%. Í kjölfarið lækkaði ávöxtunarkrafa Íbúðabréfa lítillega, en styrktist síðan allt til loka mánaðarins.

Ávöxtunarkrafa HFF14 hækkaði í maí um 107 punkta og HFF24 um 40 punkta. Ávöxtunarkrafa HFF34 lækkaði lítillega eða um 5 punkta og HFF44 lækkaði um 4 punkta.

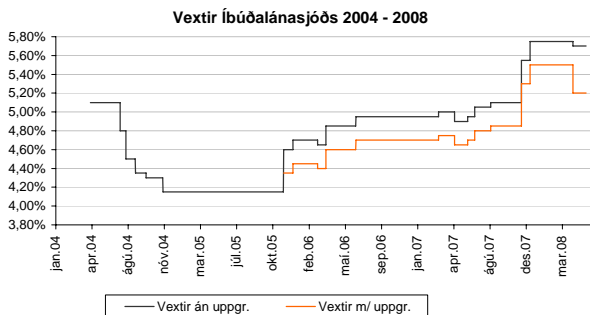
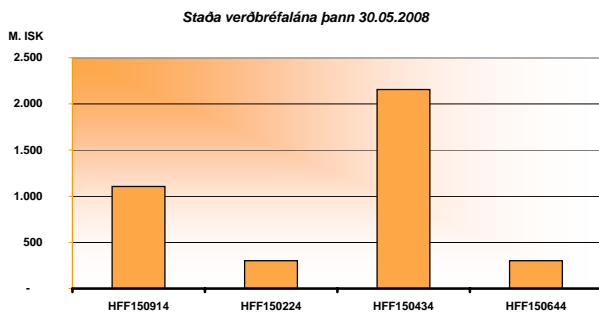
Heildarvelta íbúðaréfa var ríflega 391 milljarður króna í maí sem er um 83% aukning frá síðasta mánuði eða fjórum sinnum meiri en á sama tíma í fyrra. Veltan var 68% meiri en meðalvelta síðustu 12 mánaða.

Greiðslur Íbúðalánasjóðs námu tæplega 544 milljónum króna í maí og voru afborganir húsbrefa stærsti hluti þeirra.



Flokkur	Mar. 2008	Apr. 2008	Mai 2008	Meðal líftími	Nafn verð	Eft.st. nafnv.
HFF14	4,48%	4,25%	5,32%	3,1	60,1	41,6
HFF24	4,53%	4,46%	4,86%	7,0	134,9	115,3
HFF34	4,36%	4,39%	4,34%	10,8	132,4	122,0
HFF44	4,38%	4,27%	4,23%	13,6	215,5	206,7

\*Ávöxtunarkrafa á síðasta viðskiptadegi hvers mánaðar. Meðal líftími (ár) og stærð flokka (milljarðar) í lok maí '08. Af heildarútgáfu nafnverðs eru 7,2 ma. króna í hverjum flokki sem tilheyra lanafyrirgreiðslu til viðskiptavaka íbúðabréfa.



## Útböð, útlán og greiðslur íbúðalánasjóðs

Niðurstaða 2008				
	Áætlun Q2	Raun Q2	Áætlun 2008	Raun jan-mai 2008
Í milljörðum króna				
Útgáfa íbúðabréfa	14-16	8,0	35-41	8,0
Samtals ný útlán ÍLS	13-15	9,0	49-55	15,1
Greiðslur ÍLS	11-13	5,2	44-52	17,7

Endurskoðuð áætlun 2008					
Í milljörðum króna	1Q	2Q	3Q	4Q	Alls 2008
Útgáfa íbúðabréfa	0	14-16	11-13	10-12	35-41
Ný útlán ÍLS	11	13-15	12-14	13-15	49-55
Greiðslur ÍLS	11-13	11-13	10-12	12-14	44-52

